

Eenvoudig afdichten? Wij doen het!

Met MB 1K rapid



Digitale brochure

Met behulp van deze QR-code kunt u deze en andere brochures in digitale vorm bekijken.



DE NIEUWE REACTIEVE AFDICHTING

MB 1K rapid

De ongecompliceerde en zeer flexibele bouwwerkafdichting die u niet op voorhand moet mengen.



DE VOORDELEN OP EEN RIJ

- ✓ Kant en klaar: direct verwerkbaar, zonder mengen
- ✓ Droging te versnellen met additionele activator
- ✓ Een regenbestendig oppervlak kan in enkele seconden worden gecreëerd met behulp van additief MB 1K ADD rapid
- ✓ Hersluitbare verpakking: geen materiaalverlies
- ✓ Afdichting van nieuwe gebouwen, ook bij drukkend water
- ✓ Curatieve buitenafdichting bij bestaande gebouwen
- ✓ Dwarsdoorsnedeafdichting in en onder muren
- ✓ Sokkel- en pleisterafdichting
- ✓ Kan worden bepleisterd en overschilderd
- ✓ Kan worden aangebracht als een slurry, met een kwast, een spatel of via verspuiten
- ✓ Extreem flexibel, elastisch en scheuroverbruggend
- ✓ Snelle hechting, zelfs op niet-minerale ondergronden
- ✓ Zeer lage emissie (GEV-EMICODE EC 1Plus)

Multifunctioneel gebruik voor bouwwerkafdichting beneden maaiveld

Er wordt steeds minder gebruik gemaakt van bitumen als bouwwerkafdichting door het gebrek aan grondstoffen en groeiende aandacht voor het milieu. Naast MB 2K als vaste waarde in het assortiment, introduceert Remmers de nieuwe generatie afdichting. MB 1K rapid is een ongelooflijk eenvoudig te gebruiken, gekatalyseerde 1-componentafdichting die nieuwe en hogere normen stelt.

Als snel afbindende polymere dikke coating combineert MB 1K rapid de eigenschappen van flexibele, scheuroverbruggende, minerale afdichtingslurry's (MDS) en polymeer-gemodificeerde bitumendikke coatings (PMBC).

MB 1K rapid is bijzonder geschikt voor de afdichting van muren en vloerplaten beneden maaiveld bij nieuwe gebouwen en voor de horizontale afdichting in en onder gemetselde muren. Sokkelafdichtingen en overgangszones tussen kamerhoge raam- en deurelementen en doorvoeringen kunnen perfect veilig worden afgedicht. De polymere dikke

1-componentcoating is ook geschikt voor een curatieve buitenafdichting beneden maaiveld bij bestaande gebouwen conform de WTA. MB 1K rapid is gebruiksklaar en onderscheidt zich door een lange open verwerkingstijd. De geavanceerde dispersiecomponent zorgt voor uitstekende verwerkings- en droogeigenschappen.

Niet alleen de scheuroverbrugging, maar ook de prestaties van in de praktijk beproefde kunststof-gemodificeerde bitumendikke coatings (PMBC) worden duidelijk overtroffen. Het polymeerbindmiddel en de speciale vulstoffen van MB 1K rapid resulteren in een hoge droogrestwaarde. De 'vaste-stofeigenschappen' zoals een snelle hechting op alle – en niet alleen minerale – ondergronden overtreffen aantoonbaar de productspecifieke vereisten.

Productkenmerken MB 1K rapid

Basis	polymeerbindmiddel, additieven, speciale vulstoffen
Dichtheid	ca. 1,05 kg/dm ³
Consistentie	pasteus
Laagdikte	1,3 mm natte laagdikte geeft ca. 1 mm droge laagdikte
Doordrogingsstijd	ca. 8 u bij 2,5 mm dikte (20 °C/65 % relatieve vochtigheid)
Scheuroverbrugging	≥ 3 mm (bij ≥ 3 mm droge laagdikte)
Schuifdruktests	voldoet, zelfs zonder wapeningsweefsel



Kleurverandering van de schraaplaag met MB 1K

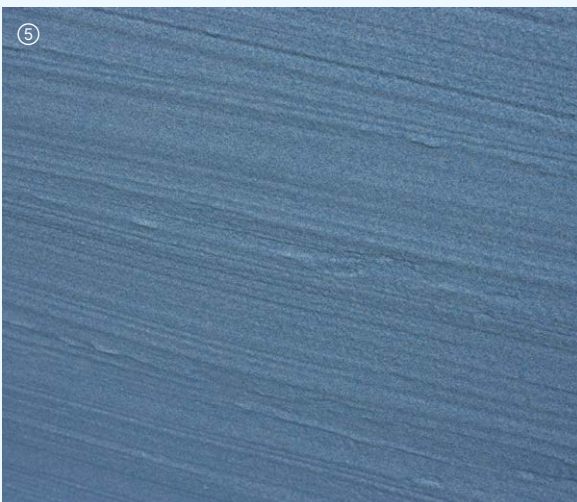


Veelzijdige verwerking: verwerken als slurry, spachtel of via verspuiten

De multifunctionaliteit van Remmers MB 1K rapid komt ook tot uiting in de verwerking. Het materiaal kan rechtstreeks uit de verpakking worden genomen zonder dat u het hoeft te mengen. Een mengproces zoals bij 2-componentenmaterialen is niet nodig. Als u het product handmatig aanbrengt, kunt u het plamuren of als slurry of met een roller aanbrengen.

Op moeilijk bereikbare overgangen en op kleine vlakken, zoals bij opstaande muren, ter hoogte van sokkels of bij pleisterafdichtingen, heeft de verwerking als slurry ruimschoots zijn deugdelijkheid bewezen. En bij gebruik van deelhoeveelheden is er geen sprake van materiaalverlies. MB 1K rapid kan in de geopende verpakking worden bewaard voor later gebruik. In geval van grotere oppervlakken adviseren we om het product met een vlakspaan of laagdiktetruweel te plamuren of om het met een geschikte spuittechniek machinaal aan te brengen. Door het geringe druppelverlies en de hoge vormvastheid van het materiaal is het mogelijk om het product snel te verwerken en grote vlakken af te dichten. Met het oog op de blootstelling aan de weersomstandigheden kan de regenbestendigheid van het oppervlak in een vroeg stadium met MB 1K ADD rapid worden geactiveerd.

Toepassing bij sokkelafdichting



- ① Grondering met Kiesol MB
- ② Schraaplaag MB 1K snel
- ③ MB 1K rapid kleurt grijs tijdens het drogen
- ④ MB 1K rapid als slurry aanbrengen
- ⑤ Oppervlak met pas aangebrachte slurry
- ⑥ Afgewerkte sokkelafdichting met MB 1K rapid

Geteste veiligheid

MB 1K rapid is getest volgens de testprincipes (PG-MDS/FPD) voor de afgifte van algemene bouwkundige testcertificaten voor harde en flexibele minerale afdichtingslurry's en flexibele polymeer-gemodificeerde dikke coatings. In overeenstemming met de huidige testprincipes (PG-FBB 1) beschikt MB 1K rapid over het bruikbaarheidscertificaat voor strookvormige externe voegafdichting en overgangen op ondergronden van beton met een hoge weerstand tegen waterindringing in zones beneden maaiveld.

Geschiktheidscertificaat van de Materialprüfanstalt für Bauwesen (MPA BS) Braunschweig

Algemeen bouwkundige testcertificaten

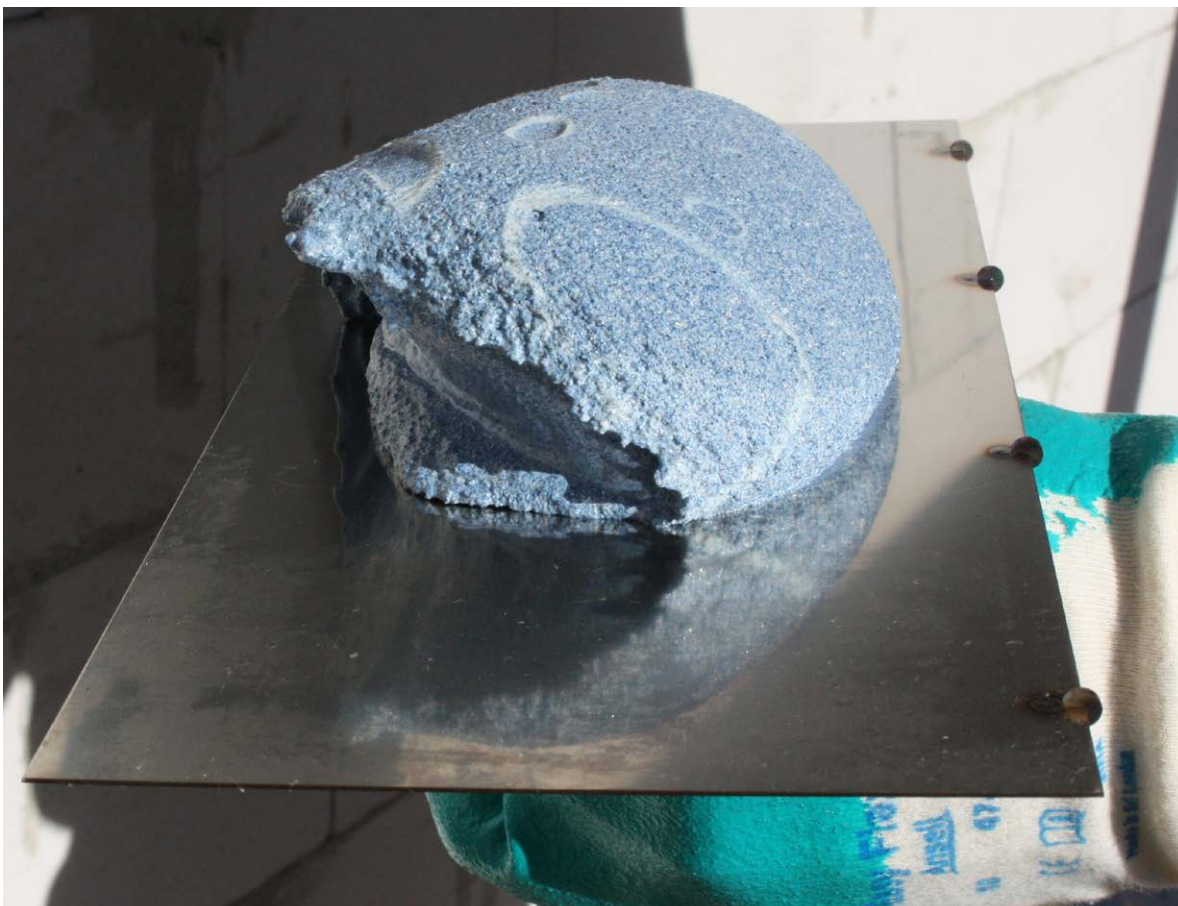
volgens PG-MDS	P-1203/997/23 MPA BS
volgens PG-FPD	P-1203/970/23 MPA BS
volgens PG-FBB deel 1	P-1203/971/23 MPA BS



MB 1K rapid werd met het EMICODE®-keurmerk ECT^{PLUS} onderscheiden en voldoet aan de hoogste milieu- en gezondheidsvereisten.



Alles getest! MB 1K rapid biedt u geteste veiligheid op het hoogste niveau. Ongeacht voor welke toepassing u dit afdichtingsproduct gebruikt, wij hebben de overeenkomstige test- of bruikbaarheidscertificaten die aantonen dat het product perfect is geschikt. Scan de QR-code voor een overzicht van alle test- en andere certificaten.



MB 1K rapid + systeemproducten

MB 1K rapid

Multifunctionele 1K-bouwwerk-afdichting

Kiesel MB

Speciale grondering voor kritische ondergronden

Tape F-120

Speciale wapening

Tape F-120 IC

Binnenhoek voor speciaal wapeningsweefsel

Tape F-120 EC

Buitenhoek voor speciaal wapeningsweefsel

MB 1K ADD rapid

Additief voor snelle regenbestendigheid

WP DKS rapid [basic]

Spaanplamuursel snel



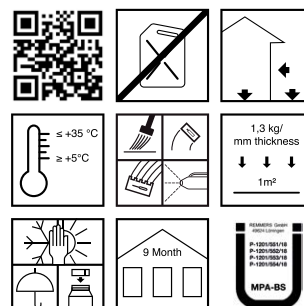
Alle systeemproducten op een rij



MB 1K rapid

Multifunctionele 1-componentbouwafdichting, combineert de eigenschappen van flexibele, scheuroverbruggende, minerale afdichtingslurry's MDS en bitumendikke coatings PMBC

Toepassingsgebieden	<ul style="list-style-type: none"> ■ Afdichting van nieuwe gebouwen ■ Bouwwerken > 3 m beneden maaiveld ■ Overgang naar waterondoorlaatbare betonconstructies ■ Dwarsdoorsnedeafdichting in en onder muren ■ Sokkel- en pleisterafdichting ■ Curatieve buitenafdichting bij bestaande gebouwen ■ Hechtlaag op oud bitumen
Eigenschappen	<ul style="list-style-type: none"> ■ Kan rechtstreeks uit de verpakking worden aangebracht zonder te mengen ■ Droging te versnellen met additionele activator ■ Een regenbestendig oppervlak kan in enkele seconden worden gecreëerd met behulp van additief MB 1K ADD rapid ■ Snelle hechting, zelfs op niet-minerale ondergronden ■ Zeer lage emissie (GEV-EMICODE EC 1Plus) ■ Extreem flexibel, elastisch en scheuroverbruggend ■ Waterdicht onder druk ■ Kan worden bepleisterd en overschilderd ■ Kan verwerkt worden als slurry, spachtel, met (blok)kwast en via verspuiten
Verbruik	<ul style="list-style-type: none"> ■ Min. 1,3 kg/m²/mm droge laagdikte



Aantal per pallet	44	18
VPE	10 kg	25 kg
	Emmer K	Emmer K
Verpakkingscode	10	25
Art.-nr.		
0851	■	■

System-producten	Art.-nr.
Protect MKT 1*	(3024)
Kiesol MB	(3008)
Kiesol	(1810)
WP DS Levell	(0426)
VM Fill	(0517)
VM Fill rapid	(0519)
Tape F	(4822)
FL fix	(2817)
Color PA	(6500)
DS Protect	(0823)

* Wees heel voorzichtig als u biocideproducten gebruikt. Lees voor gebruik altijd het etiket en de productinformatie!

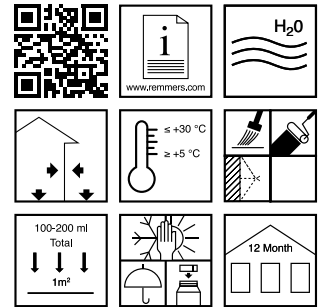
Kiesol MB

Speciale grondering

Toepassingsgebieden	<ul style="list-style-type: none"> ▪ Systeembestanddeel voor bouwerafdichting ▪ Voor absorberende minerale ondergronden
Eigenschappen	<ul style="list-style-type: none"> ▪ Verbetert de hechting aan de ondergrond ▪ Waterafstotend ▪ Versterkend
Verbruik	<ul style="list-style-type: none"> ▪ Ca. 100-200 ml/m², afhankelijk van de ondergrond



Aantal per pallet	288	90	60	24
VPE	1 l	5 l	10 l	30 l
	Bus K	Bus K	Bus K	Bus K
Verpakkingscode	01	05	10	30
Art.-nr.				
3008	■	■	■	■



Systeem-producten	Art.-nr.
MB 2K	(3014)
MB 1K rapid	(0851)
Remmers PMBC's	
Remmers afdichtingslurry's	

VOEGENBANDEN

Tape F

Vliesvoegenband voor multifunctionele 1K-bouwwerkafdichtingen

Toepassingsgebieden	▪ Vliesvoegenband voor MB 1K rapid
Eigenschappen	▪ Vlaggewicht ca. 110 g/m ² ▪ Dikte ca. 1,15 mm
Verbruik	▪ Naar behoefte

Aantal per pallet	120	150	150
VPE	50 m	20 stuks	20 stuks
	Rol	Tas	Tas
Verpakkingscode	01	01	01
Art.-nr.			
Tape F-120 Breedte 0,12 m	4822	■	
Tape F-IC	4824	■	
Tape F-EC	4825		■



Systeem-producten	Art.-nr.
MB 1K rapid	(0851)

ADDITIEVEN VOOR MULTIFUNCTIONELE BOUWWERKAFDICHTING

MB 1K ADD rapid

Additief voor de versnelde vorming van een regenfilm op MB 1K rapid

Toepassingsgebieden	▪ Snelle vorming van een regenfilm bij MB 1K rapid
Eigenschappen	▪ Oplosmiddelvrij ▪ Zorgt voor een onmiddellijke filmvorming
Verbruik	▪ Ca. 70 ml/m ²

Aantal per pallet	90
VPE	5 l
	Bus K
Verpakkingscode	05
Art.-nr.	
4820	■

Systeem-producten	Art.-nr.
MB 1K rapid	(0851)
Gloria 405	(4669)
Gloria 410 T Profiline	(4667)

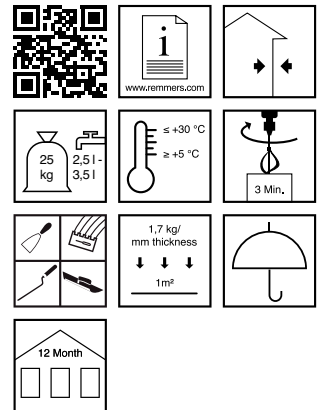
SPAANPLAMUURSEL SNEL

WP DKS rapid [basic]

Snel uithardende afdichtingsspachtel

Toepassingsgebieden	<ul style="list-style-type: none"> Waterdichte, snelle reparatie van beschadigingen en lekkage Negatieve waterdrukspanning tot 1,5 bar (> 2 cm laagdikte) Voeg- en oppervlaktespachtel Realisatie van afdichtingskimmen Beschermende laag tegen vochtinwerking vanuit de ondergrond bij bouwwerken beneden maaiveld
Eigenschappen	<ul style="list-style-type: none"> Spanningsarm en scheurvrij uithardend Zeer goede hechting aan de ondergrond Snel afbindend Hoge sulfaatbestendigheid en laag werkzaam alkaligehalte (SR/NA)
Verbruik	<ul style="list-style-type: none"> Ca. 1,7 kg/m²/mm laagdikte Ca. 1,7 kg/m als afdichtingskim

Aantal per pallet	42
VPE	25 kg
	PE-zak
Verpakkingscode	25
Art.-nr.	
grijs	0423



System-producten	Art.-nr.
MB 2K	(3014)
Kiesol MB	(3008)
MB TX 2K	(3004)
Kiesol	(1810)
Remmers PMBC's	
Remmers afdichtingsslurry's	



Remmers BV
Bouwvelven 19
B-2280 Grobbendonk
+32 (0) 14 84 80 80
www.remmers.be

Onder voorbehoud van wijzigingen.
Rechtsgeldig is het respectievelijk
toepasselijke technische informatieblad.
Kleurafwijkingen zijn mogelijk.
Contactpersonen wereldwijd:
www.remmers.com/remmers-worldwide

Nagelpoelweg 30
NL-7333 NZ Apeldoorn
+31 (0) 55 303 48 00
www.remmersbv.nl