



## RM GF

Minerale restauratiemortel, gietbaar

Kleuren	Sterkte	Korrelgrootte	Leverbaar		
			Aantal per pallet	64	32
			<b>Grootte / hoeveelheid</b>	<b>5 kg</b>	<b>15 kg</b>
			verpakking	emmer	emmer
			verpakkingscode	05	15
			<b>art.nr.</b>		
<b>standaardartikel: niet hydrofoob</b>					
grijs (eigen kleur)	M15	≤ 0,5 mm standaardkleur	0588	■	■
antiekwit	M15	≤ 0,5 mm standaardkleur	0589	■	■
<b>Speciale kleuren: hydrofoob instelbaar</b>					
speciale kleuren	M15	≤ 0,5 mm – speciale kleur	0590		■
Verschillende korrelopbouw van het hetzelfde artikel kan leiden tot geringe kleurafwijking.					

### Verbruik

Ca. 1,8 kg/l op te vullen ruimte

Exacte verbruikshoeveelheid op een voldoende groot proefvlak bepalen.



### Toepassing

- Het reproduceren van beelden en ornamenten door middel van gieten
- Het gieten van open en gesloten mallen



### Eigenschappen

- Gietbaar
- Laag gehalte aan vrije alkaliën
- Geringe eigen spanning
- UV-bestendige pigmenten
- Hydrofoob in te stellen



#### Technische gegevens

Schudmaat	ca. 1,6 kg/dm <sup>3</sup>
Waterdosering	Ca. 1,0 l/5 kg und 3,0 l/15 kg
Krimp (DIN 52450)	Na 28 dagen: Ca. -1,2 mm/m
Druksterkte (28 dagen)	ca. 20 N/mm <sup>2</sup>
Buigtreksterkte (28 dagen)	ca. 7 N/mm <sup>2</sup>
E-modulus (DIN 1048)	ca. 17 kN/mm <sup>2</sup>
Maximale korrelgrootte	0,5 mm

De genoemde waarden zijn typische producteigenschappen en mogen niet worden gezien als bindende productspecificaties.

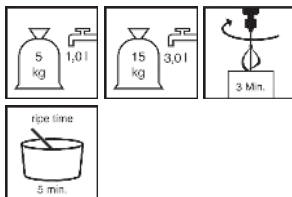
#### Mogelijke systeemproducten

- Siliconen AFM / Verharder AFM (0736)
- ZM HF <sup>[basic]</sup> (0220)
- Color LA Fill Historic (6471)
- Color LA Historic (6476)

#### Werkvoorbereiding

- Eisen aan de ondergrond  
Draagkrachtig, schoon en stofvrij.
- Voorbereiding  
Noodzakelijke reinigingsmaatregelen dienen zo voorzichtig mogelijk te worden uitgevoerd, bijv. door besproeien met koud of warm water of door middel van stoomreiniging; bij hardnekkige vervuiling dient bij voorkeur de rotec zachtstraalmethode of Remmers reinigingsproducten [bijv. Clean FP, Clean AC basic, Clean WR] te worden gebruikt. Bij kunsthistorische, waardevolle monumentale sierdelen, ornamenten en beelden de vuilkorsten voorzichtig verwijderen en daarna meerdere malen intensief verstevigen met Remmers KSE steenverstevigers en zo conserveren en behouden.

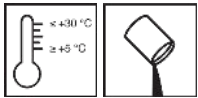
#### Voorbereiding



- Vermengen  
Water in een schone emmer of speciekuip gieten en droge mortel toevoegen.  
Met een mengapparaat ca. 3 minuten intensief tot een homogene massa vermengen, totdat een verwerkbare consistentie is bereikt.  
Indien de mortel met een elektrisch mengapparaat wordt gemengd, een laag toerental instellen, om overmatige insluiting van lucht in de mortel te voorkomen.



#### Verwerking



- Verwerkingsrichtlijnen  
Materiaal-, omgevings- en ondergrondtemperatuur: min. +5 °C tot max. +30 °C.  
Lage temperaturen verlengen, hoge temperaturen verkorten de verwerkings- en verhardingstijd.

- Verwerkingstijd (+20°C)  
Ca. 30 minuten

Desgevallend een bekisting maken  
Eventueel een contactlaag aanbrengen.  
Giet de mortel langzaam in een dunne laag gelijkmatig in de mal langs een geschikte houten staaf of via een vulapparaat.  
Eventueel natrillen.  
Afhankelijk van de grootte en de vorm van de te maken kopie na ca. 24 uur het materiaal uit de mal halen en eventueel afwerken.  
Wachttijd tussen het aanbrengen van de volgende laag min. 24 uur.

#### Verwerkingstip

Mortel die al begint te verharden niet meer met water aanmaken of toevoegen aan nieuw aangemaakte mortel.  
Soort en duur van de behandeling en oppervlaktebewerking hebben invloed op de kleur.  
Geringe kleurafwijkingen bij verschillende charges zijn mogelijk,  
Oppervlakken met verse mortel minstens 4 dagen tegen te snelle droging, vorst en regen beschermen.

#### Opmerking

Kan sporen pyriet (ijzersulfide) bevatten.  
Niet op gipshoudende ondergronden verwerken!  
Productgegevens zijn onder laboratoriumcondities bij 20°C en 65% relatieve luchtvochtigheid verkregen.  
Aanmaakwater moet drinkwater kwaliteit zijn.  
Chromaatarm conform RL 2003/53/EG.  
Speciale kleuren naar kleurnummer (MF.nr., kleurenwaaier, NCS enz.) of ingezonden kleurmonster (bij wisselende respectievelijk veranderende kleur de gewenste kleuren duidelijk aangeven).  
De na droging en verharding ontstane kleur is afhankelijk van de omgevingscondities en verwerkingsmethode. Zo ziet een vers, glad oppervlak, in vergelijking met een later afgeglad of ruw oppervlak er lichter uit. Verschillende korrelgroottes in hetzelfde artikel kunnen leiden tot geringe kleurafwijkingen. Vochtbelasting vanuit de ondergrond kan verkleuringen veroorzaken.  
Altijd een proefvlak opzetten!  
Alkalische bindmiddelen kunnen niet ijzerhoudend metaal aantasten.  
Afwijkingen van actuele normen en regelgevingen moeten afzonderlijk worden overeengekomen.  
Bij de voorbereiding en uitvoering altijd de beschikbare testrapporten in acht nemen.

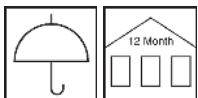
#### Gereedschap / reiniging



menggereedschap, vlakspaan, blokkwast, vulhulp/maatbeker  
Gereedschap terwijl het materiaal nog vers is met water reinigen.

- Remmers gereedschap
- [Mengvat \(4030\)](#)
  - [Collomix® mengspiraal KR \(4292\)](#)
  - [Vlakspaan \(4004\)](#)

#### Opslag / houdbaarheid



Droog, in ongeopende verpakking ca. 12 maand.

#### Veiligheidsvoorschriften

Verdere informatie met betrekking tot de veiligheid bij transport, opslag, afval en ecologie vindt u in onze nieuwste veiligheidsinformatiebladen.

#### Afval

Grotere productrestanten conform de plaatselijk geldende voorschriften in de originele verpakking deponeren.  
Volledig lege verpakkingen kunnen gerecycled worden. Mag niet samen met huisvuil afgevoerd worden. Niet in riolering lozen. Niet in de gootsteen werpen.

#### Prestatieverklaring

- [Leistungserklärung](#)



Verklaring van conformiteit



**Remmers GmbH**

Bernhard-Remmers-Str. 13, D – 49624 Lönigen

23

**GBI-P 131**

EN 998-1: 2017-02

**0588**

Restauratie, afwerking en herprofilering van minerale ondergronden zoals natuursteen, baksteen, beton en kunststeen.

Reproductie van architecturale elementen met de stam methode

Brandklasse:

Klasse A1

Bovenstaande gegevens zijn aan de hand van de nieuwste ontwikkelingen en verwerkingstechnieken samengesteld.

Omdat de toepassing en verwerking buiten onze invloed liggen, kunnen aan dit technisch merkblad geen rechten worden ontleend.

U bent in het bezit van onze algemene verkoopvoorwaarden. Heeft u ze niet meer, vraag dan een nieuw exemplaar aan. Wij leveren uitsluitend onder deze voorwaarden.